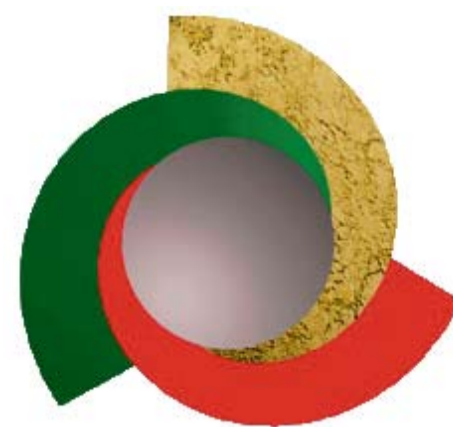


ROSIIPÄsti



METSÄSAIRILA OY:N TIEDOTUSLEHTI 2008 - 2009

www.metsasairila.fi

Kotitalouksien jäte energiaksi

Miksi muovia ei kerätä erikseen?

MIKSI METSÄSAIRILA OY ei kerää muovia tai muuta energiajätettä erikseen? Meidän ei tarvitse perustaa kallista erilliskeräysjärjestelmää muoveille, koska Metsäsairila Oy pystyy hyödyntämään kotitalouksien syntypaikkajätteen energiana Kotkan hyötyvoimalaitoksessa.

Laitos käyttää energiana materiaalikierätyksen kelpaamatonta yhdyskuntajätettä eli normaalia keittiön roskisjätettä, josta on lajiteltu pois biojäte, metalli, lasi, keräyskartonki, paperi sekä tietenkin ongelmajätteet.

HYÖTYVOIMALAITOS ei kelpuuta polttoaineeksi ongelmajätteitä eikä suuria jätte-esineitä. Kotitalouksien lajittelulla on siis tärkeä rooli, jotta energiahyötykäyttöön menee "puhdasta" jätettä.

Pahimmassa tapauksessa kuljetusyhtiö voi kieltäytyä tyhjentämästä yhdyskuntajäteastiaa, mikäli astiassa havaitaan energiahyötykäyttöön soveltumattomia jakeita.

JÄTTEEN KULJETUS Kotkan hyötyvoimalaitokselle käynnistyi 27.10.2008. Jätettä viedään kolme kontillista eli yksi rekka-autollinen päivässä.

Jätteet siirtokuormataan rekka-



Kotkan Energian Hyötyvoimalaitokselle toimitettavan jätteen siirtokuormausta.

Myös kauppa- ja yritystoiminnan jätteet voidaan hyödyntää energiana.

kontteihin Metsä-Sairilan jätekeskuksessa. Vuositasolla Mikkelin seudulta Kotkaan vietävän jätteen määrä on noin 7500 tonnia.

METSÄSAIRILA Oy:n lisäksi Kotkan hyötyvoimalaitokselle toimittaa jätteitä mm. Päijät-Hämeen Jäte Oy, Kymenlaakson Jäte Oy sekä Itä-Uudenmaan Jätehuolto.

Nämä yhtiöt palvelevat yhteensä 550 000 asukasta.

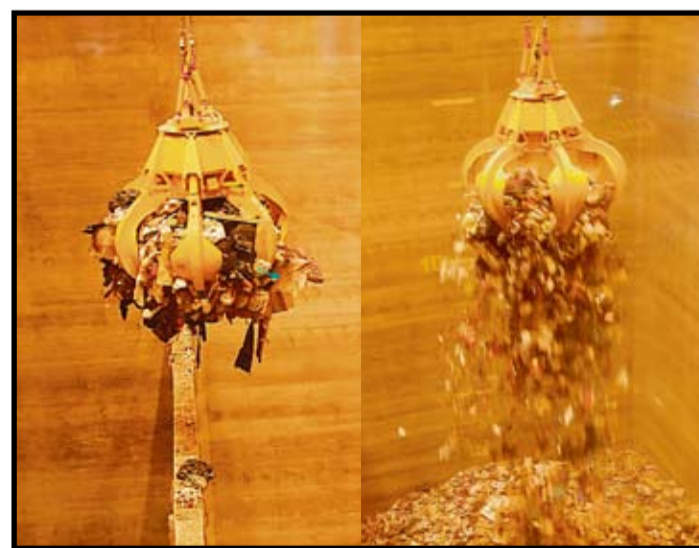
Kaiken kaikkiaan laitos käyttää vuodessa 84 000-100 000 tonnia jätettä, josta pystytään tuottamaan sähköä ja kaukolämpöä.

Tuotanto vastaa noin kahdeksasosaa Kotkan vuotuisesta energiantarpeesta.

VALTAKUNNALLINEN jätteen hyötykäyttöprosentti on ollut viime vuosina noin 40% ja Metsäsairila Oy:n toimialueella on vastaava luku myötäillyt valtakunnallista tasoa.

Jätteen energiahyötykäyttö nostaa jätteen hyötykäytön kerralla 70 prosenttiin.

Metsäsairilasta toimitettua jätettä menossa voimalan kattilaan.



► Yhteystietoja

Metsäsairila Oy:n

PUHELINNUMEROT

► 020 775 6101 Laskutus ja asiakasrekisteri

► 020 775 6100 Neuvonta ja tiedotus

► 020 775 6102 Aluekeräys- ja hyötyjätöpisteet

► 020 775 6104 Jätekeskus

www.metsasairila.fi

Metsä-Sairilan jätekeskus

AVOINNA MA-PE KLO 07.00-18.00



Vaikuta jätehuollon kehittämiseen!

Osallistu Metsäsairila Oy:n asiakastytyväisyyskyselyyn

ASIAKASTYTYVÄISYYSKYSELYLLÄ keräämme tietoa kuinka asiakkaamme kokevat Metsäsairila Oy:n palvelut osakunnissamme Mikkelissä, Ristiinassa, Puumalassa ja Suomenniemellä.

VASTAUKSENNE OVAT TÄRKEITÄ kehittäessämme palveluja toimialueellamme. Kysely toteutetaan sähköisesti internetissä. Kyselyn löydät osoitteesta www.metsasairila.fi.

Viisi onnekasta vastaajaa voittaa (2 kpl) teatterilippupaketin Mikkelin kaupungin teatteriin.

Elämme muutosten aikaa

KUNTAVALIT on pidetty - tuleeko suuria muutoksia kuntakonsernien toimintaan? Saimme uusia päättäjiä kaikkiin omistajakuntiemme valtuustoihin. Näkykö se tulevien vuosien toiminnassa?

Asetamme nyt toiveet päättäjiin. Joko Mikkelin seudulla löytyy tahtoa ja halua siirtyä kuntalaisten kannalta järkevämpään jätteenkuljetukseen? Tuolloin yhtiö kilpailuttaisi kuljetukset koko toiminta-alueellamme, ja saisimme kustannuksia siltä osin pienennettyä.

Pieni merkitys ei myöskään ole sillä, että samalla saisimme vähennettyä kuorma-autoliikenteen päästöjä ja pienennettyä ajokilometrejä asuntokaduiltamme. Lähivuodet antanevat vastaukset noihinkin kysymyksiin.

Nyt yhdyskuntajätettä hyödynnetään myös energiana

KOTKANHYÖTYVOIMALA aloitti lämmön tuotannon lokakuussa, ja joulukuussa se aloittaa myös sähkön tuotannon. Ensimmäinen kuorma jätettä Metsä-Sairilan jätekeskuksesta kuljettiin voimalaitokseen 27.10.2008. Sen jälkeen olemme toimittaneet hyötyvoimalaan joka työpäivä yhden täysperävaunu kuorman, eli noin 30 t yhdyskuntajätettä. Kaatopaikan penkkaan menee tämän jälkeen vain puolet asumisesta syntyvästä yhdyskuntajätteestä.

Nyt pääsemme valtioneuvoston asettamaan tavoitteeseen jätteen hyödyntämisessä, eli 70 % asumisesta syntyvästä jätteestä hyödynnetään joko materiaalina tai energiana.

Materiaaleista mm. paperi, keräyskartonki, metalli, puu, biojäte, lasi, renkaat, sähkö- ja elektroniikkaromu, akut ja muutkin ongelmajätteet - eli yhteensä noin 40 % jätteestä - sekä nyt energiana hyödynnettävä noin 7500 t vuodessa tarkoittavat sitä, että meidän alueellamme vain noin 30 % yhdyskuntajätteestä päätyy kaatopaikalle.

Yhtiön talous

EDELLÄ KUVAITU ympäristöteko – jätteen hyödyntäminen energiana - valitettavasti maksaa enemmän kuin kaatopaikalle läjittäminen.

Kustannuksia syntyy hyötyvoimalan portti- eli käsittelymaksusta, jätteen kuljettamisesta, sekä pohjatuhkan/ kuonan ja ongelmajätteenä käsiteltävän lentotuhkan ja savukaasujen pudistuksessa syntyvien tuhkien käsittelystä. Tämän takia joudummekin ensi vuoden alusta lukien korottamaan kaikkia taksoja ja maksuja, jotka ovat viimeiset kaksi vuotta pysyneet ennallaan. Maksujen korottamiseen vaikuttaa myös yleinen kustannustason nousu.

Yhtiön taloudellinen tilanne on kuitenkin kohtalaisen hyvä, koska olemme onnistuneet saamaan tänä vuonna poikkeuksellisen paljon pilaantuneita maita käsiteltäväksi. Näillä maa-aineksilla pystymme korvaamaan puhdasta maata suljetun kaatopaikan pintarakenteissa.

Minne katoaa osa jätteistä?

JÄTELAINSAÄDÄNNÖN, ja sen nojalla annettujen määräysten ja ohjeiden mukaan kaatopaikalle menevän jätteen määrä tulee vähetä asteittain.

Nyt näyttää siltä, että erilaiset toimijat ovat haistaneet tässäkin bisneksen teon ja kuljettavat jätettä jopa satoja kilometrejä – eikä aina jätettä hyödyntääkseen, vaan läjittävät sen kaatopaikalle. Ja usein kaatopaikalle, jonka pohjarakenteita ei ole tehty nykymääräysten mukaisesti.

Metsä-Sairilan jätekeskukseen tulevan jätteen määrä on vähentynyt merkittävästi. Vuosi sitten tapahtuneen lainmuutoksen vaikutuksesta yrityksissä syntynyttä jätettä kuljetetaan erilaisiin käsittely- ja loppusijoituspaikkoihin. Syyskuun loppuun mennessä yli 100 pakkarikuormaa yhdyskuntajätettä on kuljetettu muualle kuin omaan kunnalliseen jätekeskukseen, ja se on jo jätelainlain vastaista!

Asumisessa ja julkisessa toiminnassa syntynyt yhdyskuntajäte pitää toimittaa kunnalliseen käsittelylaitokseen. Tällä menolla yhtiön taloudellinen tilanne ei ainakaan parane ja se tulee tietenkin näkymään tulevien vuosien maksuissa ja taksoissa.

Toivotan hyvää joulun odotusta kaikille asiakkaillemme!

Alpo Leinonen
toimitusjohtaja



Välinpitämät

Miksi aluekeräyspisteitä käytetään väärin?

IHMISET RAKENTAVAT uuden hienon talon, ostavat sängyn tai sohvakaluston ja rahaa kuluu. Loppuuko rahat siinä vaiheessa, kun käytöstä poistuvasta tavarasta pitäisi

maksaa vai eikö sillä ole niin väliä mihin sen vanhan sohvan tai rakennusjätteet jättää?

ONGELMAJÄTEISTÄ, sähkö- ja elektroniikkaromu-

ta pääsee kuitenkin maksutta eroon. Käyttökelpoiset huonekalut yms. voi toimittaa Mikkelin Ekotorille tai kirpputoreille.

Suurista jätte-esineistä ja

esimerkiksi rakennusjätteestä pääsee eroon Metsä-Sairilan jätekeskuksessa, vastaanottohinta peräkärrykuormalle (alle 2 m³) on vain 15 euroa.



tömyyttä

Jokainen aluekeräyspisteen käytöstä maksava, maksaa myös väärinkäytöksistä.

HAJA-ASUTUSALUEEN asukkaat asioivat ”kylällä tai kaupungissa”. Samalla reissulla on mahdollista viedä tavaroita kierrätyspisteisiin.

ONKO KYSE nuukuudesta, välinpitämättömyydestä, vaiko kenties tietämättömyy-

destä?

Jokaisen joka pohtii jättäisikö maalipurkkinsa ja rakennusjätteensä aluekeräyspisteelle, kannattaisi vilkaista www.metsasairila.fi tai aluekeräyspisteen ilmoitustaulua. Niistä löytyy tietoa lähimmistä ongelma-

hyötyjätteiden keräyspisteistä ja löytyypä sieltä ajo-ohjeet myös Metsä-Sairilan jätekeskukseen.

Jokainen aluekeräyspisteen käytöstä maksava maksaa myös väärinkäytöksistä.

Haja-asutuksen jätehuolto

HAJA-ASUTUSALUEEN aluekeräyspisteet on tarkoitettu niiden kotitalouksien käyttöön, jotka maksavat pisteestä käyttömaksua. Aluekeräyspisteisiin saisi viedä ainoastaan sitä jätettä, joka kerätään keittiön roska-astiaan.

Todellisuudessa aluekeräyspisteitä joudutaan toistuvasti siivoamaan ylimääräisistä pisteisiin kuulumatomista jätteistä.

Pisteillä on rakennusjätteitä, televisioita, sohvia, patjoja ja ympäristölle haitallisia ongelmajätteitä, jotka on päätetty hylätä aluekeräyspisteelle.

Pisteiden siivoaminen vie aikaa ja rahaa runsaasti.

Ilman roskaamista pystyttäisiin resursseja ohjaamaan paljon tehokkaammin muuhun toimintaan, kuten keräyspisteiden perusparannukseen ja palvelutason parantamiseen.

Kun aluekeräyspisteeltä löydetään sinne kuulumatonta jätettä, yritetään ihan ensimmäiseksi saada väärinkäyttäjä kiinni.

Monesti jättepisteelle tavaransa hylännyt henkilö saadaan kiinni ja hänelle koituu 122 euron suuruinen rikemaksu pisteen väärinkäytöksestä ja lisäksi häneltä voidaan veloittaa siivouskustannukset erikseen.

Väärinkäytökset nostavat hintoja!

KAMERAVALVONTA auttaa monesti, lisäksi asiakkaita on lähestytty kirjeillä ja pyydetty heiltä vinkkiä, kuka pisteitä väärinkäyttää. Mikäli mitkään toimenpiteet eivät auta, aletaan pohtimaan pisteen poistamista tai siirtämistä toiseen paikkaan.

METSÄSAIRILA OY:N toiminta-alueella on noin 150 keräyspistettä, joista muutamat ovat todella ongelmallisia. Näille pisteille kertyy kerta toisensa jälkeen jätevuoria.

Pisteitä käyttävät asiakkaat ihmettelevät eikö pisteitä koskaan tyhjenetä, vaikka tosiasiaa pisteet tyhjenetään 1-2 kertaa viikossa.

Jokaisen pisteen kapasiteetti vastaanottaa jätettä on arvioitu, mutta laskelmat eivät huomioi rakennusjätteitä tai peräkärkykuormia pisteissä. Mikä siis avuksi ongelmapisteeillä?

Pyrimme siihen, että tulevaisuudessa väärinkäytökset jätehuollossa vähenevät. Vastuu jätteistä sekä välittäminen elinympäristöstä on paranemassa. Toivomme jokaisen ymmärtävän, että jätteiden jättäminen luontoon aiheuttaa isoja vahinkoja ja on todella vastuutonta toimintaa.



Haittaeläimet levittävät biojätettä sisältävät roskapussit ympäristöön.

Meissä jokaisessa asuu pieni hamsteri

Mutta joskus on omaisuudesta luovuttavakin

Kannattaa soittaa ja kysyä neuvoa

Kaappeihin ei meinaa tavarat mahduttaa ja varastossakin jo seinät pullistelevat tavarain paljoudesta.

Pieni siivous olisi paikallaan, mutta mihin tämän kaiken tarpeettoman tavarain sitten voi viedä, kun taloyhtiön roskikseen ei viitsi-

si laittaa noin suuria erii jätettä ja käyttökelpoistakin tavaraa on?

Jos on yhtään epävarma tai kaipaa muuten neuvoa jätteiden lajittelusta, kannattaa soittaa Metsäsairila Oy:n jätepuhelinnumeroon 020 775 6100.

Metsä-Sairilan jätekeskukseen voi viedä vanhat käyttökelpottomat tavarat ja kierrätyskelpoiset voi vie-

dä Ekotorin kierrätyskeskukseen tai kirpputorille.

Mutta entäpä vanhat maalit, vanha telkkari ja olihan siellä varastossakin ne vanhat auton renkaatkin, joita ei saa laittaa yhdyskuntajätteisiin. Kaikille näillekin löytyy vastaanottoaikat jätekeskuksesta.

Kuntakohtaiset jätehuoltopalvelut

MIKKELIN ALUEEN EKOPISTEET

PAIKKA	JAKEET
Metsä-Sairilan jätekeskus Metsä-Sairilantie 18	Paperi, keräyskartonki, metalli, lasi, paristot
Mikkelin Ekotori Jääkärintie 35	Paperi, keräyskartonki, metalli, lasi, paristot
Graani, kauppakeskus Graanintie 5	Paperi, keräyskartonki, metalli, lasi
Korpikoski / Vahvaselän kauppa Vanhamäentie 96	Paperi, keräyskartonki
Hiirola / Asema Hiirilantie 7	Paperi, keräyskartonki
Kalvitsa / Lastaajantie Lastaajantie 6	Paperi, keräyskartonki
Rahula/ent. Torniaisen kauppa Kokkosenlahdentie 1	Paperi, keräyskartonki
Huuhano Koskentaipaleentie 1	Paperi
Parkkilan koulu	Paperi, keräyskartonki
Hietanen/ST1, Hietasentie 2	Paperi
Vanhala/Myyryläisen kauppa Kovalantie 110	Paperi, keräyskartonki
K- Market Rokkala Porrasalmenkatu 69	Paperi, keräyskartonki, lasi, metalli, paristot
Orijärvi / Ekopiste Orijärvenrantatie 9	Paperi, keräyskartonki, lasi, metalli, paristot
Rantakylä / ST1 Lahdentie 18	Paperi, keräyskartonki
Emolan Urheilukenttä Emolankatu 5-7	Paperi, keräyskartonki
Kalevankankaan koulu Metsolankatu 30	Paperi, keräyskartonki
Rahtitie 2	Paperi, keräyskartonki
Hietakatu 9	Paperi, keräyskartonki
Ristiinatie / R-kioski Kaituentie 2	Paperi, keräyskartonki
Tuuskalantie 10	Paperi, keräyskartonki
Laajatien parkkipaikka Laajatie 23	Paperi
Talaskadun kääntöpaikka	Paperi, keräyskartonki
Kehräjänsäntie 21	Paperi, keräyskartonki, lasi, metalli, paristot
Tyrnikatu 2	Paperi, keräyskartonki
S-market Peitsari Suntionkuja 1	Paperi, keräyskartonki, lasi, metalli, paristot
Raudunkatu 1	Paperi, keräyskartonki, lasi, paristot
Suonsaarentie 1	Paperi, keräyskartonki, lasi, metalli, paristot
Huusharju / parkkipaikka Huusharjunrinne 1	Paperi, keräyskartonki, lasi, metalli, paristot
Tupalantie 11	Paperi, keräyskartonki
Alakatu 26/ muuntaja	Paperi, keräyskartonki
Pohjalankatu 23	Paperi, keräyskartonki, lasi, metalli, paristot
K- Tuuliviiri Pihlajatie 1	Paperi, keräyskartonki, lasi, metalli, paristot
S-market Rantakylä Vanhamäentie 1	Paperi, keräyskartonki, lasi, metalli, paristot
Otava Neste Hirvensalmentie 1	Paperi, keräyskartonki, lasi, metalli, paristot



- Kaikkien osakaskuntien jätehuollon järjestää kunnallinen jätehuolto-yhtiö Metsäsairila Oy.
- Yleisesti kuntien haja-asutusalueella on käytössä ns. kunnan järjestämä jätteenkeräys.
- Haja-asutusalueella kiinteistökohtaisesta jätteenkeräyksestä tulee sopia kunnittain Metsäsairila Oy:n valmiiksi kilpailuttaman jätehuolto-yhtiön kanssa.
- Taajaman kiinteistöjen tulee sopia kiinteistökohtaisesti jätteenkeräyksestä jätehuoltoyrittäjän kanssa.
- Suuremmat jäte-erät tulee toimittaa Mikkelin Metsä-Sairilan jätekeskukseen.



► Pientuojien hinnasto

Metsä-Sairilan jätekeskus.
Jätekeskuksen puhelinnumero 020 775 6104.
Metsä-Sairilan jätekeskus on avoinna ma-pe klo 7-18.
Ajo-ohje: Mikkelistä Kantatietä n:o 62 (Imatra/Puumala) 3,5 km, jonka jälkeen vasemmalle Tornimäki/Jätekeskus, tätä tietä 1,7 km ja olet perillä. Osoite Metsä-Sairilantie 18, Mikkelä.

HINTA

- | | |
|---|--|
| ► Pienerät tilavuus max 150 ltr 5 € | ► Käsitelty puujäte, peräkärrikuorma 5 € (levy yms. puutavara) |
| ► Peräkärrikuorma (alle 2 m ³) 15 € | ► Tiili ja Betoni, peräkärrikuorma 5 € |
| ► Pakettiautokuorma 15 € | ► Metallia 0 € |
| ► Pakettiauto + peräkärrikuorma 30 € | ► Autonrenkaat (myös vanteelliset) 0 € |
| ► Risut, peräkärrikuorma 5 € | ► Paperi ja Pahvi 0 € |
| ► Puutarhajäte (lehdet, heinät yms.) ... 5 € | ► Kyllästetty puu 0 € |
| ► Käsittelemätön puujäte, peräkärrikuorma 5 € | ► Sähkö- ja elektroniikkaromu 0 € |
| (sahatavara, kuormalavat yms.) | |

* Hinnat sisältävät alv:n 22 %



► Jätteiden lajittelu

- Eloperäiset jätteet tulee kompostoida lämpökompstoreissa tai kiinteistön tulee liittyä biojätteen erilliskeräykseen.
- Toimisto-, liike-, koulu-, ravintola-, teollisuus- ja muissa vastaavissa kiinteistöissä sekä kerrostaloissa tulee olla keräysastia biojätteen tai kiinteistökohtainen kompostori.
- Kiinteistöjen keräyspaperille, pahville, keräyskartongille, lasille ja metallille on järjestetty alueellisia ekopisteitä, joihin ne tulee toimittaa. Kierrätyskelpoiset tavarat voi toimittaa hyötykäyttöön esimerkiksi Mikkelin Ekotorille.
- Lisätietoja jätteiden lajitteluvaatimuksista ja oman kunnan jätehuoltomääräyksistä www.metsasairila.fi

Silvastin kartanon parkkip. Haahkajantie 21	Paperi, keräyskartonki, lasi, metalli, paristot
Saimaankatu 2	Paperi, keräyskartonki, lasi, metalli, paristot
Urpolan kartano Selännekatu 32	Paperi, keräyskartonki
Laajalampi Kalliolanrinne 1	Paperi, keräyskartonki, lasi, metalli, paristot
Peltopaikkulan- Ratilammenkatu	Paperi, keräyskartonki
K-Market Roponen	Paperi, keräyskartonki, lasi, metalli, paristot
Sokos/keskusta/P-alue	Keräyskartonki

ANTTOLAN ALUEEN EKOPISTEET

Anttolan Sale-Market/ Mikkelintie	Paperi, keräyskartonki, lasi, metalli, paristot
Hauhala ent. kauppa Anttolantie	Paperi, keräyskartonki, paristot
Sydänmaantie 3	Paperi, keräyskartonki, metalli, paristot
Kääriäläntie	Keräyskartonki, paperi, paristot
Pitkälähdentie th	Paperi, keräyskartonki, lasi, metalli, paristot

Harmolan th	Paperi, keräyskartonki, lasi, metalli, paristot
Leipomo Agassi Pajatie 1	Paperi, keräyskartonki, lasi, metalli, paristot

HAUKIVUOREN ALUEEN EKOPISTEET

Mikkelintie/ SEO-Huoltamo	Paperi, keräyskartonki, lasi, paristot
Kirkontie 18	Paperi, keräyskartonki, lasi, paristot
Asematie 4/ Vanha Siwa	Paperi, keräyskartonki, lasi, paristot
Itätie 8	Paperi, keräyskartonki, lasi, paristot
Keskustie 49/Virastotalo	Paperi, keräyskartonki, lasi, paristot
Paloasemantie / Varikko	Paperi, keräyskartonki, lasi, paristot, SER-romu, romumetalli, kyllästetty puu
Kantala/Luosantie 1	Paperi, lasi, paristot
Nykälä/Porsaskoskentie 1975	Paperi, paristot

Vanhoja lääkkeitä vastaanotetaan apteekeissa. Ongelmajätteet tulee erotella ja toimittaa ongelmajätteiden vastaanottoon.

Ongelmajätteiden sekä sähkö- ja elektroniikkalaitteiden vastaanotto:

- Metsä-Sairilan jätekeskus, ma-pe klo 7-18.
- Mikkelin Ekotori, Jääkärintie 35, ma-pe klo 7-17.30 ja la klo 10-14
- Haukivuoren tekninen varikko ma-pe klo 8-16.

Kotitalouksien ongelmajätteet otetaan vastaan veloitusetta.

PUUMALAN ALUEEN EKOPISTEET

Kunnan varikko	Paperi, keräyskartonki, metalli, lasi, puhdas puujäte
Hurissalo Hurissalontie 140	Paperi, keräyskartonki, lasi, paristot
Pistohiekka	Paperi, keräyskartonki, lasi, paristot
Ryhäläntie	Paperi, keräyskartonki, lasi, paristot
Lintusalontie Lintusalontie n 2 km alusta	Paperi, keräyskartonki, lasi, paristot
Karkiantie	Paperi, keräyskartonki, lasi, paristot
Viljakkalansaarentie	Paperi, keräyskartonki, lasi, paristot
Koulukeskus	Paperi, keräyskartonki
Kunnantalon vieressä	Paperi, keräyskartonki, lasi
Lieviskäntie	Paperi, keräyskartonki, lasi, paristot

Ongelmajätteiden sekä sähkö- ja elektroniikkalaitteiden vastaanotto:

- Kunnan varikko, Takakuja 4, pe klo 12-14
- Mikkelin Ekotori, Jääkärintie 35, ma-pe klo 7-17.30 ja la klo 10-14
- Metsä-Sairilan jätekeskus, ma-pe klo 7-18.

RISTIINAN ALUEEN EKOPISTEET

Rautia E. Tukiaisen alapuolella (Kitereentieellä)	Paperi, keräyskartonki, metalli, lasi, paristot
Mestausaho (Ponnantie)	Paperi, keräyskartonki, lasi, paristot
Lämpöaitos (Pietarintien ja Mart-Heikkiläntien th)	Paperi, keräyskartonki, lasi, paristot
Pellos (kunnan virastotalo)	Paperi, keräyskartonki, lasi, paristot
Neste (Kouvolahtien th)	Paperi, keräyskartonki, lasi, paristot
S-Marketin takapiha	Paperi, tulossa keräyskartonki
Suurilahdentie 380	Paperi, lasi, keräyskartonki
Stl Hietanen	Paperi

Ongelmajätteiden sekä sähkö- ja elektroniikkalaitteiden (SER) vastaanotto:

- Ongelmajätteet tulee erotella ja toimittaa ongelmajätteiden vastaanottoon.
- Brahentie 53 (Itulan takapiha), joka kuukauden viimeisenä perjantaina klo 15:30 – 17:30
 - Mikkelin Ekotori, Jääkärintie 35, ma-pe klo 7-17.30 ja la klo 10-14
 - Metsä-Sairilan jätekeskus, ma-pe klo 7-18.

SUOMENNIEMEN ALUEEN EKOPISTEET

Partakoskientien ja Myrkyntien th	Paperi, keräyskartonki, lasi, paristot
Jätetie (jätevedenpuhdistamo)	Paperi, keräyskartonki, lasi, metalli, paristot
Puolmatka /VekaShop	Paperi, keräyskartonki, lasi, paristot
Niementien ja Yhdystien th	Paperi, keräyskartonki, lasi, paristot
Mäntyharjuntien ja Rantintien th	Paperi, keräyskartonki, lasi, paristot

Ongelmajätteiden sekä sähkö- ja elektroniikkalaitteiden (SER) vastaanotto:

- Jätevedenpuhdistamon ekopiste, Jätetie, joka kuukauden viimeinen perjantai klo 13.30-14.30
- Mikkelin Ekotori, Jääkärintie 35, ma-pe klo 7-17.30 ja la klo 10-14
- Metsä-Sairilan jätekeskus, Mikkelin, Metsä-sairilantie 18, ma-pe klo 7-18

Kotitalouksien ongelmajätteet otetaan vastaan veloitusetta.

Minijäteopas kotitalouksille



YHDYSKUNTAJÄTE

Hyödynnetään energiana Kotkan hyötyvoimalassa!

- Muovipakkaukset, muovipussit, vaipat, hehkulamput, pölynimuripussit, rikkiäiset vaatteet

- Lajittele hyötyjätteet erilleen!

- Yhdyskuntajäte
- Sekajäte
- Kaatopaikkajäte

**Ei autonrenkaita
Ei ongelmajätteitä**

KERÄYSKARTONKI

- Maitopurkit, mehupurkit, muro-, keksi- ja hiutalepakit, jauhopussit, aaltopahvi, wc- ym. paperihylsyt

- Nestepakkaukset huuhtelee ja valuta!
- Litistä kaikki!
- Pakkaa kaikki sisäkkäin!

- Keräyskartonkiastiaan

LASI

- Lasipullot, -purkit, tasolasi, keramiikka

- Poista metalliset kannet ja korkit

- Pantilliset kauppaan

- Pantittomat lasinkeräyspisteeseen



PIENMETALLI

- Foliovouat, foliokäärepaperit, säilyketölkkit, metallikorkit ja -kannet

- Pantilliset metallitölkkit kauppaan

- Pantittomat pienmetallin keräyspisteeseen

METALLIROMU

- Isokokoiset metalliesineet, pyykinkuivaustelineet, metallitynnyrit, tiskialtaat

- Metallin keräykseen!

Ei pienmetallin keräyspisteeseen!

Ei sähkölaitteita!

PAPERI

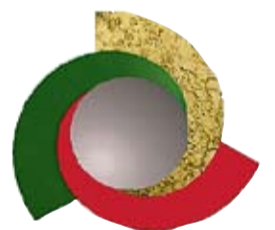
- Lehdet, mainokset, kirjekuoret, paperit, monisteet, pehmeäkantiset kirjat ja puhelinluettelit

- Niitit, teipit, ikkunalliset kirjekuoret eivät haittaa kierrätystä!

Ei lahjapapereita!

Haluatko oman minijäteoppaan! Soita 020 775 6100 tai laita sähköpostia heidi.heikkinen@metasairila.fi

YHDYSKUNTAJÄTTEEN ENERGIAHYÖDYNTÄMINEN



Kunnallinen jätehuolto-yhtiö Metsäsairila Oy, on aloittanut kotitalouksien syntypaikkalajitellun yhdyskuntajätteen energiahyödyntämisen lokakuussa 2008.

Syntypaikkalajiteltu yhdyskuntajäte on ihan tavallista keittiön roskisjätettä, josta on lajiteltu hyöty- ja ongelmajätteet pois. Toisin sanoen polttoon toimitetaan se jäte, joka on aiemmin toimitettu kaatopaikalle.

Kotitalouksien lajitteluun ei ole tulossa muutoksia. Ainoa asia, johon toivomme erityistä tarkkuutta on kotitalouksien lajittelu.

Kotkan Energia Oy:n Hyötyvoimalalle ei saa viedä kuormia, jotka sisältävät:

- ongelmajätteitä
- sähkö- ja elektroniikkaromua
- metallia
- lasia
- huomattavia määriä biojätettä
- kaasumaisia, nestemäisiä, räjähdys- ja palovaarallisia jätteitä, eläinjätteitä, jauhemaisia materiaaleja, kipsilevyjä eikä PVC-jätteitä
- jättekappaleiden suurimmat sallitut mitat ovat 60x60x80 senttimetriä
- kiinteiden puu-, muovi-, paperi- ym. palavien umpimateriaalien pienimmän paksumuuden on oltava alle 60 millimetriä

Mikäli taloyhtiöiden jäteasioissa havaitaan toistuvasti polttoon soveltumattomia jätteitä, on kuljetusyhtiöllä oikeus jättää astiat tyhjentämättä.

Suuret jäte-esineet voi toimittaa Metsä-Sairilan jätekeskukseen Mikkelin. Alle 2 m³:n suuruisen peräkärrykuorman hinta on 15 euroa. Metallit, sähkö- ja elektroniikkaromun ja kotitalouksien ongelmajätteet saa tuoda maksutta kierrätykseen. Metsä-Sairilan jätekeskus ottaa maksutta vastaan myös autonrenkaita.

Moni pientalo ja taloyhtiö on saanut syyskuun aikana uuden näköisen tarran biojäteastiaan

Mistä mahtaa olla kyse?

KESÄLLÄ 2008 saimme viestiä Vapolta, että biojätteen seassa on havaittu sekä lasia että muovia. Tämä oli tietenkin huolestuttava uutinen, koska muovi ja lasi eivät hajoa kompostointiprosessissa. Valmiissa mullassa lasinsirpaleet ovat ikäviä.

ASIOIDEN KORJAAMISEKSI kuntoon jotakin oli tehtävä. Päätimme, että parannamme tiedottamista ja neuvontaa biojätteiden lajittelun osalta.

Yritimme parantaa biojätteiden lajittelua tarrakampanjalla. Palkkasimme opiskelijan liimaamaan tarroja ja seuraamaan, kuinka biojätteiden lajittelu kiinteistöillä toimii.

Mikkelin ammattikorkeakoulussa 4. vuotta opiskeleva **Anneli Koivunen** kiersi jäteautojen kyydissä kolme viikkoa liimaamassa

tarroja sekä tekemässä havaintoja biojätteen laadusta.

BIOJÄTEKARTOITUKSEN päätarkoituksena oli se, että ihmi-

set kiinnittäisivät huomiota siihen mitä biojätteeseen laittavat sekä minkälaiseen materiaaliin biojätteet pakataan.

Tarkoituksena ei ollut syyllistää

vaan antaa oikeaa tietoa biojätteen lajitteluun.

Biojätteet voi kääriä ohueen sanomalehtikärröön tai sanomalehdestä tehtyyn pussiin, erilaisiin



Lajittelua opastava tarra.

paperisiin pusseihin kuten sokeri- ja jauhopussiin, kaupassa myytäviin maissitärkkelyksestä valmistettuihin biojäte- tai paperisiin biopusseihin.

KARTOITUKSESSA todettiin valtaosan kiinteistöjä osaavan lajitella biojätteet oikein.

Joissakin yksittäisissä tapauksissa biojätteet oli pakattu tavalliseen muovipussiin. Lisäksi havaittiin myös joitakin lasipulloja biojätteen seassa.

Biojätettä ovat

- ruoantähteet ja/tai kuivuneet, pilaantuneet elintarvikkeet ilman pakkausmateriaalia
- hedelmien ja vihannesten kuoret

- kahvin ja teen porot suodatinpusseineen
- kuihtuneet kukat, lehdet ja kukkamulta
- kotieläinten häkkien siivousjätteet

Biojätettä ei ole

- muovipussit, muovitetut paperit, vaipat (ei edes "ekovaipat")
- tekstiilit, metallit, lasi, posliini, nahka ja kumi
- tuhka ja kalkki
- tupakantumpit ja polynimuripussit
- ongelmajätteet

Pakkaa oikein, säästä rahaa!

YHDEN ALLE 2 m³ suuruisen peräkärrykuorman tuominen Metsäsairilan jätekeskukseen maksaa 15 euroa, jos kyseessä on sekalainen kuorma.

Yleensä varastojen siivouksen yhteydessä tavaraa tulee niin paljon ettei kaikki tavara mahdu yhteen peräkärrykuormaan.

Pienellä suunnittelulla ja järjellä pakkaamisella voi kuitenkin säästää euron jos toisenkin. Lisäksi

fiksusti pakattu peräkärry on helpompi ja nopeampi purkaa lajittelualueella.

Ensiksi kannattaa pakata kärryyn kaikki maksuton tavara eli metalliromu, ongelmajätteet, vanha telkkari ja muut vanhat sähkölaitteet ja auton renkaat.

Seuraavaan kärrykuormaan pakataan sitten vanhat huonekalut, vanhat vaatteet ja kaikki muu mahdollinen. Näin ainoastaan toisesta

kuormasta peritään maksu.

Jätekeskuksen palvelut

Jätekeskukseen saavuttaessa, poiketaan ihan ensimmäisenä vastaanotossa, jossa henkilökunta opastaa jätteiden lajittelussa ja näyttää paikat, missä on kunkin jakeen vastaanottopiste.

Jätekuormat hinnoitellaan koon

ja laadun perusteella.

Lajittelualueella on kolme sinistä lavaa, jotka on kaikki tarkoitettu yhdyskuntajätteelle eli kaatopaikkajätteelle.

Puujätteiden kanssa kannattaa olla tarkkana, koska puut lajitellaan puupohjaisiin levyihin ja puutaiseen puuhun.

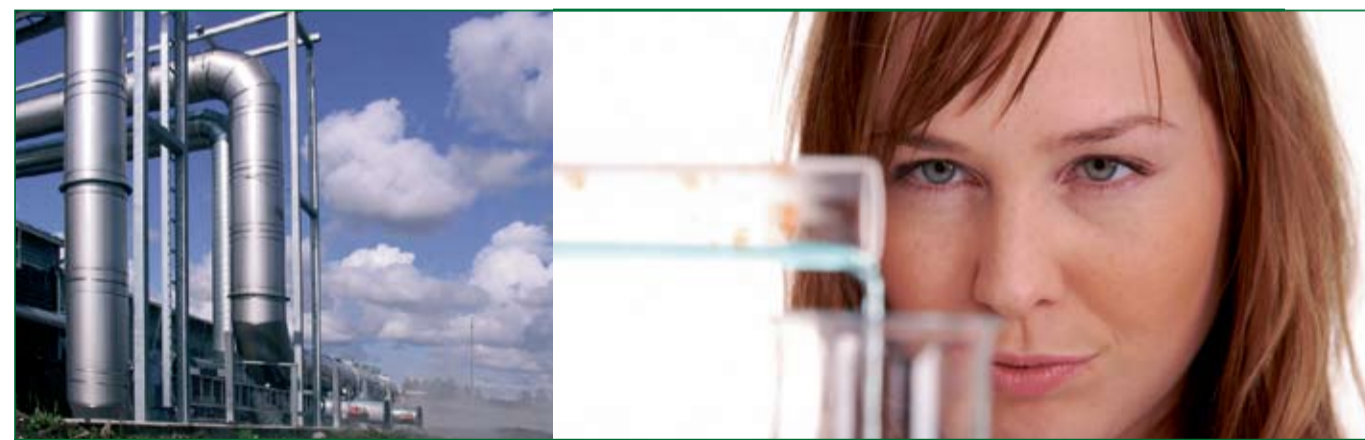
Lisäksi lajittelualueella on lavat metallille, tiilelle/betonille, pahlille ja lasille.

Lajittelualueen alapuolelta löytyy vastaanottopisteet renkaille ja kestopuulle.

Lajittelualueen yläpuolella on vastaanottopisteet sähkö- ja elektroniikkaromulle, ongelmajätteille ja öljylle.

Lisäksi kompostointialueella on puutarhajätteiden vastaanotto.

Peräkärryllä tuodut jätteet lajitellaan omille lavoilleen.



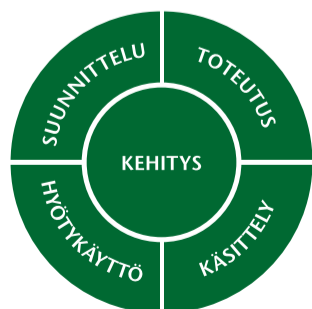
Vaivatonta jätteenkäsittelypalvelua – Vapon asiantuntemuksella

Vapo tarjoaa kunnille, yrityksille ja teollisuudelle lietteiden ja biojätteiden käsittelyn kokonaispalvelun, aina käsittelystä korkealuokkaisen lopputuotteen hyötykäyttöön asti.

Osaamisemme voit luottaa, sillä toimimme vastuullisesti ja olemme alamme johtava asian-

tuntija Suomessa. Joustavat ja yksilölliset ratkaisumme takaavat, että sopiva palvelukokonaisuus löytyy jokaisen asiakkaamme tarpeisiin.

Kysy ratkaisua omiin tarpeisiisi:
Jouni Aho, johtaja, ympäristöhuolto liiketoiminta
puh. 020 790 5783 tai jouni.aho@vapo.fi



VAPO OY
PL 22, 40101 Jyväskylä
Puh. 020 790 4000, fax 020 790 5601
www.vapo.fi



Humus – elämän edellytys

Humus syntyy eloperäisen aineksen hajoamisessa pieneliöiden (bakteerien) avulla.

Pitkälle maatonut humus on varsin pysyvä aineen muoto.

Mullan raaka-aine

Kun humusta sekoitetaan kivennäismaahan, syntyy multaa. Kompostimullat ovat hyviä kasvualustoja. Niiden kastelu- ja lannoitustarve on huomattavasti pienempi kuin muilla kasvualustoilla.

Metsä-Sairilan kompostointilaitoksella valmistetaan kompostista laadukasta Kekkilä-multaa. Monet pihan vihertäjät ovat huomanneet kompostimullan hyvät puolet ja myynti on noussut joka vuosi.

Pelto- ja metsälannoite

Lannoitteiden hinnan nousun takia kompostilannoitteiden myynti on lisääntynyt voimakkaasti kuluvana vuonna. Kompostilannoite lisää maaperän humus- ja pieneliöpitoisuutta ja vähentää kasvitautiriskiä.

Hajujen poistaja

Kompostia käytetään suodatinmateriaalina teollisuuden prosesseissa, jätevesiviemärien pumppaamoissa ja kaatopaikoilla. Kompostissa olevat mikrobit käyttävät ravintonaan ja hapettavat ilmassa olevat hajukaasut.

Eero Mäntylä
Tuotepäällikkö, Vapo Oy

Hyvä lukija

LAJITTELEMALLAJÄTTEET voit säästää luonnonvaroja. Hyötyjätteet, kuten paperi, pahvi ja pakkauskartonki sekä lasi ja metalli voidaan käyttää raaka-aineena. Biojäte kompostoidaan ja syntyy multa käytetään puutarhassa tai viherrakentamisessa.

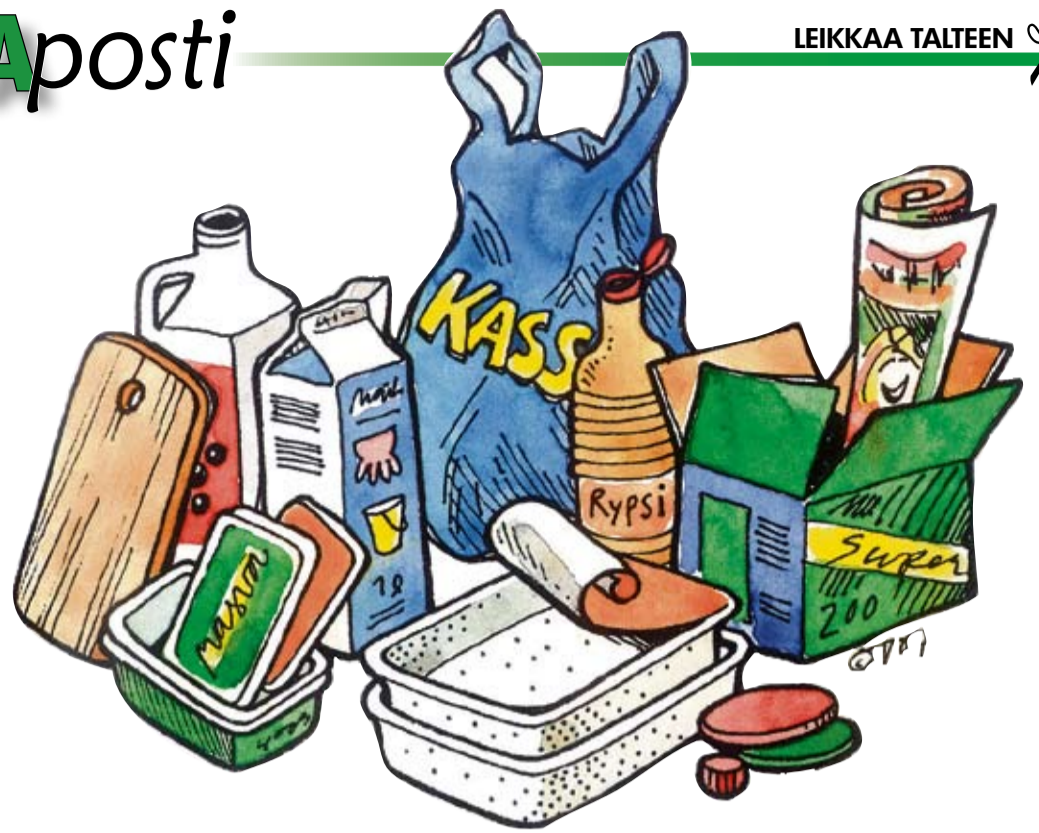
Kaikki sähkö- ja elektroniikkaromu (SER) toimitetaan hyötykäyttöön. Puutavara murskataan ja käytetään energiantuotannossa polttoaineena tai kompostoinnissa tukiaineena.

Kotitalouksien syntypaikkalajiteltua yhdyskuntajätettä hyödynnetään sähkönä ja lämpönä. Tämä edellyttää entistä huolellisempaa jätteiden lajittelua.

Ongelmajätteet on ehdottomasti kerättävä erikseen, etteivät niiden ympäristömyrkyt pääse hyötyjätteisiin, maaperään, vesiin ja ilmaan.

Lajitele oikein!

VÄÄRÄ LAJITTELU voi pilata hyötyjätteen kierrätyksen, joten ole tarkkana. Ollessasi epävarma laita jäte yhdyskuntajätteeseen. Ongelmajätteen kohdalla taas on päinvastoin: Laita jäte aina ongelmajätteeseen, jos et ole varma, sisältääkö se ympäristölle haitallisia aineita.



Jätehuolto tehostuu!

BIOJÄTE ON EROTELTAVA KAATOPAIKKAJÄTTEEN JOUKOSTA. Määräys edellyttää joko biojätteen kiinteistökohtaista kompostointia kompostorissa tai biojätteen erilliskeräilyä, jolloin biojätteelle tulee olla erillinen keräysastia.

JÄTTEENKERÄYSASTIOIDEN tulee olla kannellisia ja pyörällisiä, jotta ne soveltuisivat puristelaiteautojen koneelliseen kuormaukseen.

KAIKKIEN asuinkiinteistöjen ja loma-asuntojen on liityttävä järjestettyyn jätteenkuljetukseen niin taajama- kuin haja-asutusalueellakin. Järjestetty jätteenkuljetus koskee hyötykäyttökelpotonta yhdyskuntajätettä. Hyödyntämiskelpoiset jätteet (hyötyjätteet) viedään itse niille varattuihin keräyspisteisiin. **KIINTEISTÖT LIITTYVÄT** järjestettyyn jätteenkuljetukseen tekemällä siitä itse sopimuksen suoraan jätekuulutusyrityksen kanssa. Kiinteistöt voivat haja-asutusalueella liittyä myös yhdyskuntajätteen aluekeräyspisteen käyttäjäksi tekemällä ilmoituksen pisteen käytöstä Metsäsaairila Oy:lle.

YHDYSKUNTAJÄTTEEN joukossa ei saa olla biojätettä, keräyskelpoista paperia, pahvia, lasia, metallia, puuta eikä autonrenkaita. Yhdyskuntajätteen joukossa ei saa myöskään olla ongelmajätteitä. Ongelmajätteet tulee toimittaa niiden vastaanottoaikoihin.

YHDYSKUNTAJÄTE on käsittelymaksultaan kalliimpaa kuin hyötyjätteet, joten lajittelemalla ja kierrättämällä voi säästää jätemaksuissa tuntuvasti. Kotitalouden muovijäte kuuluu tällä hetkellä yhdyskuntajätteeseen.

Biojätteen käsittely

Biojäte on kompostoitava itse tai liityttävä paikkakunnalla järjestettyyn biojätteen erilliskeräykseen.

Biojätteeseen kuuluvat:

- ▶ Ruokatähteet, kuivuneet ja pilaantuneet elintarvikkeet
- ▶ Juuresten ja hedelmien kuoret, kahvin ja teen porot suodatinpusseineen
- ▶ Kananmunankuoret ja -kennot sekä talouspaperi

EI BIOJÄTETTÄ:

- ▶ Nesteet ja liemet, tupakantumpit ja tuhka ▶ Pölypussit ja siivoustuoma
- ▶ Muovi, metalli, lasi tai ongelmajätteet, tekstiilit ja vaipat

TÄRKEÄÄ!

Erilliskeräyksessä laita biojäte maatuvaan pussiin tai sanomalehden aukeamaan. Paketointi vähentää keräysastioissa haju- ja karpäshaittoja kesällä ja jäätymistä astian seinään talvella.

Yhdyskuntajätteen seassa oleva biojäte aiheuttaa esimerkiksi hajuhaittoja jätehuollon eri vaiheissa.

Kompostoitavissa biojätettä oikein ei synny haitallisia ilmastovaikutuksia, ja kompostimullan ravinteet voidaan kierrättää jälleen kasvien käyttöön.

Lisätietoja omatoimisesta kompostoinnista saat Metsäsaairila Oy:stä tai Mikkelin seudun ympäristöpalveluista.

Jätteiden lajittelu ja erilliskeräys

Kaikilla asuin- ja lomakiinteistöillä on lajiteltava erikseen ongelma- ja hyötyjätteet. Lisäksi: kiinteistöillä, joilla on vähintään 5 huoneistoa tulee olla seuraavat keräysastiat; paperi, keräyskartonki, lasi, metalli.

Yritykset ym. kiinteistöt, joissa syntyy paperi-, keräyskartonki-, bio-, lasi- tai metallijätettä, ovat velvoitettuja keräämään ne erikseen.

Paperinkeräykseen

Laita paperinkeräykseen:

- ▶ Sanoma ja aikakauslehdet ▶ Toimistopaperi ▶ Mainosposti ▶ Uusio-
- paperit ▶ Kirjekuoret, myös ikkunalliset ▶ Värikköpaperit
- ▶ Puhelinluettelot ▶ Pehmeäkantiset kirjat

EI PAPERINKERÄYKSEEN:

- ▶ Likaiset ja märät paperit ▶ Muovi ja vahapintaiset paperit ▶ Pahvi, kartonki, ruskea paperi ▶ Elintarvikkeet ja lahjapaperit ▶ Munakennot

Keräyskartonki

KYLLÄ

- ▶ Aaltopahvi ▶ Ruskea paperi ja kartonki ▶ Voimapaperi
- ▶ Ruskeat paperikassit ja kirjekuoret ▶ Maito- ja mehupurkit
- ▶ Kerma- ja äidinmaitokorvikkeet
- ▶ Muro- ja keksipaketit ▶ Aaltopahvipakkaukset

Huuhto ja valuta nestepakkaukset! Litistä ja pakkaa sisäkkäin!

Tulen syyttämistä maitopurkin avulla ei suositella muovikerroksen epätäydellisen palamisen ja karstoittavan vaikutuksen takia!

Litistä laatikot keräykseen!

EI PAHVINKERÄYKSEEN:

- ▶ Märät ja likaiset pahvit ▶ Muovi ja styroksi

Teippejä ja hakasia ei tarvitse poistaa. Muista litistää laatikot!

Lasinkeräykseen

Lasinkeräykseen voit laittaa värilliset ja värittömät :

- ▶ Lasipullot ja -purkit ▶ Lasiaasiat
- ▶ Duralex-talouslasi ▶ Lasiset uunivuorat ▶ Ikkunalasi
- ▶ keramiikka ja posliini

EI LASINKERÄYKSEEN:

- ▶ Loisteputkilamput
- ▶ Sähkölamput

Metallinkeräykseen

Suuret metallierät ja yksittäisetkin isot metalliesineet tulee toimittaa Metsä-Sairilan jätekeskukseen. Metallin vastaanotto on maksutonta.

Isot metalliesineet

- ▶ Työkoneet ja työkalut ▶ Ajoneuvojen romut (renkaat, nesteet ja öljyt pois!) ▶ Purkurakennusten metallirakenteet ▶ Rakennustyömaiden metallijätteet ▶ Tyhjiksi valutetut öljytynnyrit

KERÄYSPISTEET:

Metsä-Sairilan jätekeskus, Metsä-Sairilantie 18

Muita romunkeräyspisteitä ovat: Haukivuoren tekninen varikko (Paloasemantie), Puumalan tekninen varikko (Takakuja), Ristiinan ekopiste (Kiterentie), Suomenniemen ekopiste (Jätetie).

PIENMETALLINKERÄYSPISTEeseen VOI VIEDÄ:

- ▶ Säilykepurkit, juomatölkit ▶ Pullonkorit, tölkkien kannet
- ▶ Foliovuorat- ja kannet ▶ Pienet metalliset esineet, astiat ja työkalut
- ▶ Tyhjä hiushlakka-, muotovahto- ja deodoranttipurkit (paineet pois kunnolla!)

EI PIENMETALLINKERÄYKSEEN

- ▶ Ongelmajätteitä, kuten akkuja, paristoja, öljyisiä tavaroita
- ▶ Haitallisia aineita sisältäviä spraypulloja
- ▶ Sekamateriaalia, kuten sähkölamppuja tai kahvipusseja

Vaatteet ja huonekalut kierrätykseen!

Käyttökelpoiset, puhtaat vaatteet, tekstiilit ja jalkineet voi toimittaa kirpputorille tai esimerkiksi Ekotorille. (os. Jääkärintie 35)

Käyttökelvottomat tekstiilit ja jalkineet kuuluvat yhdyskuntajätteeseen.

Kodinkoneet ja elektroniikka (Sähkö- ja elektroniikkaromu, SER)

Kodinkoneita ja elektroniikkaa otetaan maksutta vastaan jätekeskuksessa ja Ekotorilla.

Lisää SER kierrätyksestä: www.serty.fi tai www.nera.fi ja www.elker.fi

Renkaat

Metsä-Sairilan jätekeskus ja rengasliikkeet ottavat vastaan veloitusetta käytetyt renkaat ilman levyypöriä. HUOM! Metsä-Sairilan jätekeskus ei peri vastaanottomaksua vanteellisista renkaista.

Sakokaivojen ja umpisäiliöiden tyhjennysjätteet

Sakokaivojen ja umpisäiliöiden tyhjennysjätteet tulee toimittaa Kenkäveron jätevedenpuhdistamolle.

Rakennus- ja purkujätteet

Lajiteltua hyötykäyttökelpoista rakennus- ja purkujätettä, kuten puhdasta puuta, metallia, ovia, ikkunoita ja niiden karmeja voi viedä maksua vastaan Metsä-Sairilan jätekeskukseen.

Käyttökelpoista rakennusmateriaalia otetaan vastaan myös Ekotorilla.

Kyllästetty puu

Kaikki kyllästetty puu otetaan vastaan veloitusetta.

Kompostoi puutarhajätteet

Kompostoi puutarhajätteet siistissä kehikossa omalla tontilla. Niitä voi viedä myös maksua vastaan Metsä-Sairilan jätekeskukseen. Risujen, oksien ja lehtien avopolto on taajama-alueilla kielletty. (Jätehuoltomääräys §25:3)

Kerää ongelmajätteet erikseen!!

Ongelmajätteet aiheuttavat myrkyllisiä päästöjä maaperään, vesiin ja ilmaan! Jos epäilet jätettä ympäristölle haitalliseksi, toimita se ongelmajätteisiin! Säilytä ongelmajätteet alkuperäisissä pakkauksissa tai ainakin merkitse sisältö pakkaukseen. Älä sekoita ongelmajätteitä keskenään! Säilytä ongelmajätteet erillään ja poissa lasten- ja kotieläinten ulottuvilta!

Kotitalouksien ongelmajätteiden vastaanotto

Kotitalouksien ongelmajätteitä otetaan veloitusetta vastaan ongelmajätteiden vastaanotto -pisteissä:

Metsä-Sairilan jätekeskuksessa ma-pe klo 07.00-18.00.

Mikkelin Ekotorilla (Jääkärintie 35) ma-pe klo 07.00-17.30, la klo 10.00-14.00.

Haukivuori, Puumala, Ristiina ja Suomenniemi: sama vastaanottotapa kuin kunnassa on ollut aiemminkin. Muutoksista tiedotetaan kuntakohtaisesti.

Lääkkeitä ja kuumemittarit voi viedä apteekkiin.



Kodin ongelmajätteitä ovat:

- ▶ Akut ja paristot ▶ Lääkkeet ja kuumemittarit ▶ Maalit, lakat, liottimet, ohenteet, liimat ▶ Loistepurkit ja -lamput ▶ Pesu- ja tahrainpoistoaineet
- ▶ Kasvinsuojeluaineet, hyönteismyrkyt ▶ Öljyt, öljynsuodattimet ja öljyiset jätteet ▶ Ajoneuvojen akut ja niiden nesteet
- ▶ Hapot, emäkset ja vaaratunnuksin merkityt kemikaalit

Yhteystietoja

METSÄSAIRILA OY:N PUHELINNUMEROT

- ▶ 020 775 6101 Laskutus ja asiakasrekisteri
- ▶ 020 775 6100 Neuvonta ja tiedotus
- ▶ 020 775 6102 Aluekeräys- ja hyötyjättepisteet
- ▶ 020 775 6104 Jätekeskus

www.metsasairila.fi

Metsä-Sairilan jätekeskus

AVOINNA MA-PE KLO 07.00-18.00

